

Nafn barns: \_\_\_\_\_ Bekkur: \_\_\_\_\_

Prófandi: \_\_\_\_\_ Dags: \_\_\_\_\_

Milli mála prófið mælir námsorðaforða sem birtist í aldurstengdu námsefni. Niðurstöður prófsins gefa vísbendingar um hversu mikið barnið skilur af því sem fram fer í kennslustundum.

# Niðurstöður Milli mála ✓

Hakað er við þann lit sem barnið mælist á skv. fyrirhögn á Milli mála prófinu

Á hvítu



Nemendur sem mælast á hvítu búa yfir meiri námsorðaforða en flestir eintyngdir jafnaldrar.

Hvítt er heilu staðalfráviki eða meira fyrir ofan meðaltal.

Ráðlagðar aðgerðir: Áframhaldandi gæðamálörvun á heimili og í skóla

Á grænu



Nemendur sem mælast á grænu búa yfir svipuðum námsorðaforða og eintyngdir jafnaldrar þeirra.

Grænt er innan við einu staðalfráviki frá meðaltali.

Ráðlagðar aðgerðir: Áframhaldandi gæðamálörvun á heimili og í skóla.

Á gulu



Nemendur sem mælast á gulu búa yfir minni námsorðaforða og jafnaldrar. Þeir skilja líklega ekki allt sem fram fer í skólanum.

Gult er heilu staðalfráviki undir meðaltali.

Ráðlagðar aðgerðir: Aukinn tími í íslensku málumhverfi utan skóla. Stuðningur við íslenskunám á skólatíma. Stuðningur við íslensku á heimili.

Á rauðu



Nemendur sem mælast á rauðu, skilja líklega lítið af því sem fram fer í skólanum og eiga afar erfitt með að fylgja jafnöldrum í námi.

Rautt er tveimur heilum staðalfrávikum undir meðaltal.

Ráðlagðar aðgerðir: Markviss málörvun á skólatíma, stuðningur við námstækni og viðbótarstuðningur við íslenskunám á skólatíma. Aukinn tími í íslensku gæðamálumhverfi utan skólatíma. Stuðningur við íslenskunám á heimili.



Foreldri



Staður og dags.

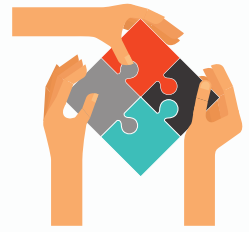
Umsjónarkennari



Kynna þarf efni einblöðungsins á fundi. Ekki má senda bréfið heim. Geyma skal áætlunina í nemendamöppu.

# Stuðningur við námsorðaforða

## Sameiginlegt verkefni heimilis og skóla



Niðurstöður Milli mála prófsins gefa vísbendingar um málskilning barns á íslensku í námsorðaforða og hvaða stuðning barnið þarf á að halda, bæði á skólatíma sem og á heimili.

Þegar barn mælist á gulu eða rauðu er hætt við að margt af því sem fram fer í kennslustundum fari fram hjá barninu. Því er nauðsynlegt að umsjónarkennari og foreldrar ræði saman um málheim barnsins og hvaða stuðningur og leiðir henti barninu svo það geti eflt námsorðaforða og náð jafnöldrum í námi. Mikilvægt er að aðgerðir séu valdar af kostgæfni út frá þörfum barnsins, áhuga og væntingum.

### Aðgerðir - íslenskunám barnsins

### Aðgerðir - tengsl og aðlögun barnsins

<p>Í skóla:</p>       <p>Á heimili:</p>	<p>Í skóla:</p>       <p>Utan skólatíma:</p>
--	---



### Dæmi um viðbrögð í skóla:

- Gæði málumhverfis skoðuð og aukin með Gefðu 10
- Samtöl byggð markvisst inn í skóladaginn
- Viðbótarkennsla í íslensku sem öðru máli
- Námstækninámskeið
- Val á námsefni
- Viðbótarnámsefni
- Heimanám skipulagt í þágu námsorðaforða
- Heimalestri skilað með munnlegri endursögn á aðalatriðum
- Einstaklingsnámskrá
- Tilvísun til talmeinafræðings ef foreldrar telja að íslenska sé sterkasta tungumál barnsins

### Dæmi um viðbrögð á heimili:

- Tungumálastefna heimilis:
  - meðvituð samskipti
  - íslenska velkomin á heimili í tengslum við íslenskt samfélag
  - lærandi fyrirmyndir á heimili
  - skjátími skoðaður
- Samskiptabók um námsorðaforða
- Námsorðaforði þvert á tungumál
- Þátttaka í skipulögðu frístunda eða tómstundastarfi til að auka tíma í íslensku málumhverfi
- Verkfærakista foreldra til að styðja við íslensku